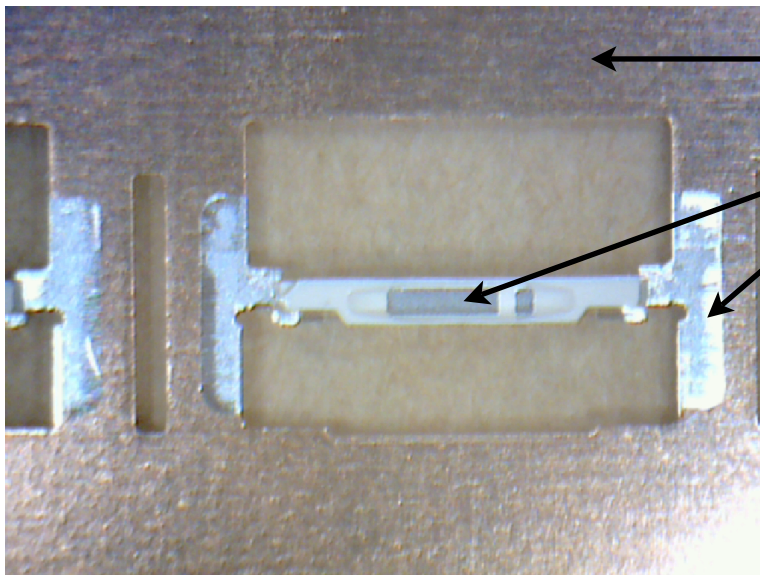


LED サイドビュー リードフレーム
Cu x スポット銀メッキ
Dim : 145mm x 50mm x 0.4mmt



銅リードフレーム

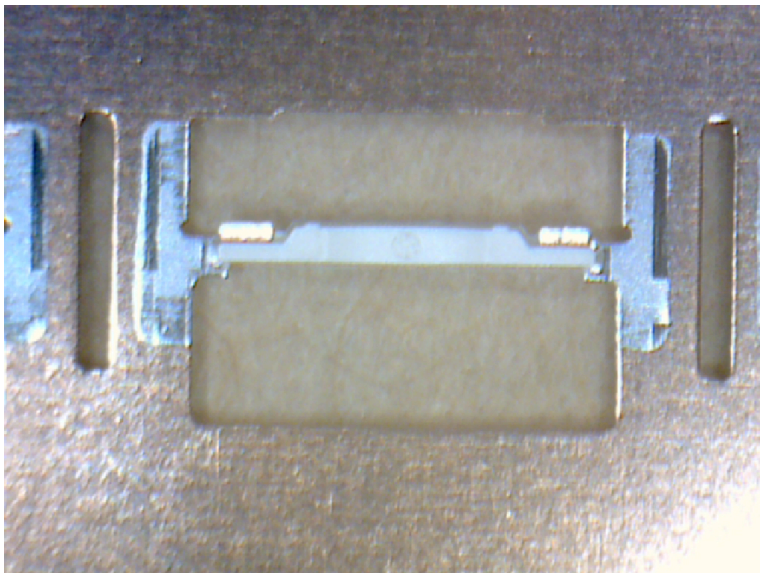
スポット銀メッキ

銀メッキは端子部分（ハンダ実装）と中央の反射板として施されます。

腐食の弊害

端子：酸化皮膜が被い、ハンダ濡れ性に問題

反射板：銀が黒ずみ（ウィスカ）が付着し、反射率が低下



インターセプトの合紙を使用することで銀メッキの腐食を防ぎます。
反射率は95%以上を維持します。

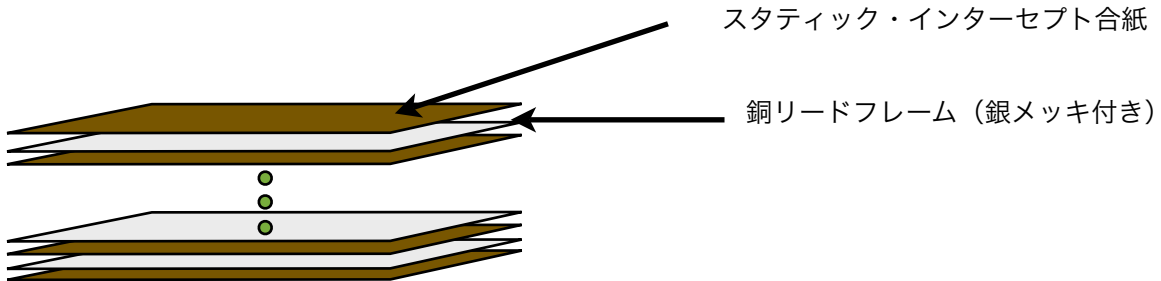
銅リードフレームの腐食防止も可能



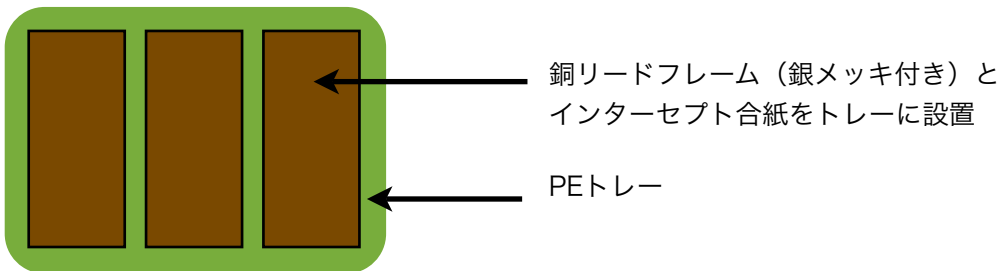
... SIMPLY BETTER PROTECTION

インターセプトテクノロジーでの梱包方法

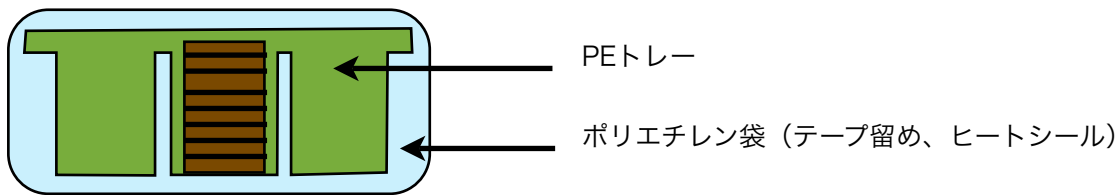
1. スタティック・インターセプト合紙をリードフレームの上下に敷きます。



2. トレーにリードフレームとインターセプト合紙を設置し、乾燥剤を投入



3. トレーのフタを被せるか、またはポリエチレンの袋に入れる。必要に応じて外箱などを使用。乾燥剤は袋の内側に投入します。



← スタティック・インターセプト トレー

インターセプト樹脂の真空成形トレー
部品、ジグなどの保管、搬送用として